

PRÉPARATION ENM ANNUELLE & DIPLÔMANTE

Devenez Magistrat.

L'IEJ de la Sorbonne prépare à tous les concours d'entrée de l'Ecole Nationale de la Magistrature.

Des formations d'excellence accessibles en présentiel et à distance.

CONTENUS

Une préparation conçue pour votre réussite



Intervenants experts

Magistrats en exercice, anciens correcteurs du concours et universitaires spécialistes des épreuves.



Contenus spécifiques

+ de 450 heures de cours exclusivement conçus pour répondre aux attentes du concours dans chaque matière.



Accompagnement

Encadrement individualisé et tutorat par lauréat du concours ENM – Nombreux séminaires en groupe restreint

PROGRAMME – VOLUMES HORAIRES

Matière	Volume horaire
Connaissance du monde contemporain*	150h
Culture juridique et judiciaire	70h
Droit civil et procédure civile	90h
Droit pénal et procédure pénale	90h
Note de synthèse*	16h
Droit public	40h

* + séminaires et séances de correction en groupe restreint

Entraînements écrits en présentiel ou à distance hebdomadaires

5 devoirs avec correction individuelle par matière dont 2 concours blancs sur semaine bloquée.

**Préparation aux oraux offerte pour les étudiants admissibles
ayant suivi la préparation annuelle**

Une préparation conçue pour s'adapter à votre vie

Lieu et format



Hybride

Cours en présentiel à Paris et simultanément par webconférence interactive



En différé

Toutes les webconférences sont enregistrées et consultables en différé tout au long de l'année universitaire

Rythme de la semaine



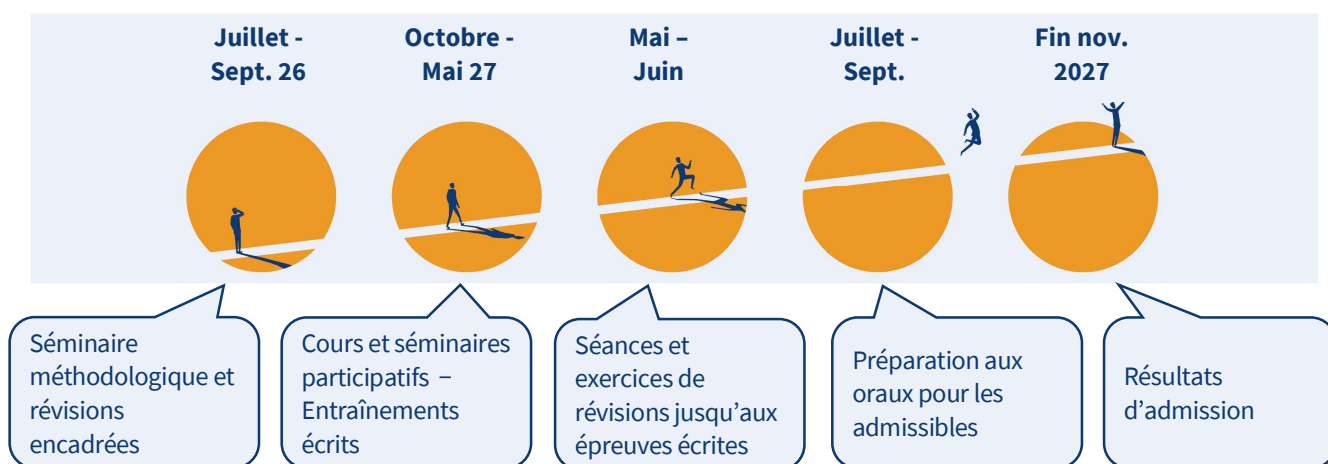
Début et fin de semaine

Concentration des cours magistraux
Entraînements écrits tous les samedis après-midi

Milieu de semaine

Temps consacré au travail individuel, aux révisions, à la réalisation de stages

CALENDRIER



VIE UNIVERSITAIRE

Une préparation de l'université Panthéon-Sorbonne



Diplôme d'université « Etudes et pratiques judiciaires »

L'assiduité et la moyenne obtenue aux entraînements sur table permettent l'obtention du Diplôme Universitaire « Études et Pratiques Judiciaires » (D.U.E.P.J.) quel que soit l'issue du concours.

Ce diplôme est reconnu par l'université Paris 1 Panthéon-Sorbonne comme de niveau bac +5



Étudiant-e de Paris 1 Panthéon-Sorbonne

Bibliothèques, ressources numériques, vie culturelle et sportive, santé, vie associative, etc.

Tous les étudiants inscrits à l'IEJ de la Sorbonne sont pleinement des étudiants de Paris 1.

Candidature à partir du 15 avril 26

<https://iej.pantheonsorbonne.fr/enm>